

龍源寺間歩まで片道500円!

石見銀山大森町

ぎんざんカート

Iwamiginzan Silver Mine Omori-Cho
Ginzan Cart

運行中

運行
ルート

石見銀山世界遺産センター

龍源寺間歩

- 石見交通バス
- 徒歩
- >->->-> ぎんざんカート往路
-<<<<<< ぎんざんカート復路
- ♿ トイレ
- ♿ おむつ交換台
- ♿ 身障者用トイレ

ぎんざんカート停車場所

- 大森代官所跡 (レンタサイクル河村前)
- 熊谷家住宅前
- 町並み交流センター前
- 銀山口自治会館前
- 大森
- 石見銀山公園
- 下河原吹屋跡
- 清水寺前駐車場
- 新切間歩
- 高橋家住宅 (龍源寺間歩)
- 龍源寺間歩入口



石見交通バス停

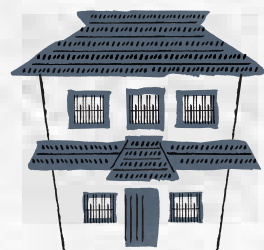
- 石見銀山世界遺産センター
- 上佐摩
- 大森
- 新町
- 大森代官所跡



往路着地

復路発地

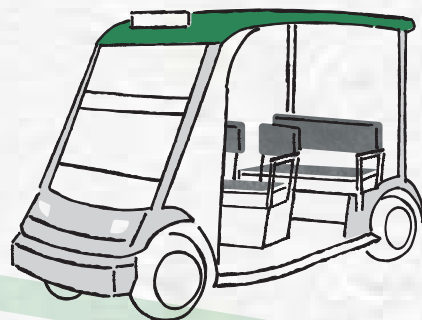
※往路は、高橋家住宅には停車いたしません。



フリー乗降区間

ルート上の好きなところで乗降できます。手を挙げてご利用ください。

石見銀山の町並みを
ゆっくりのんびり
走って観光



ぎんざんカート

Iwamiginzan Silver Mine Omori-Cho Ginzan Cart

詳しくは
こちら!



ぎんざんカート
最新情報

スマホで、上のQRコードをリーダーで読み取り
Webサイトへアクセスいただけます。

● 運行日

水曜日を除く **毎日運行**

※他臨時で運休する場合があります。
※予告なく終了する場合があります。

● 運行便数

1日 **12~14便程度**

※運行日によってダイヤが変わります。

● 運賃

(下記の表をご覧ください。)

● 乗車定員

この車両の乗車定員は
最大6人となっております。
(コロナ対策で定員を減らして運行する場合があります。)
満員の場合は、レンタサイクル(有料)
をご利用いただくか、次の便まで
お待ちください。



レンタサイクルもご利用ください
Rental cycle

レンタサイクル河村

Tel 0854-89-0633



🚲 電動自転車: 700円/2時間
🚲 普通自転車: 500円/3時間
※時間延長は追加料金がかかります。



※子ども(小学生以下)、障害者は半額
未就学児は大人1人につき1人無料

■ 窓ガラスが無い

ゴルフカートをベースとした車両ですので窓ガラスはありません。
雨の日や寒い日は透明のシートを下ろします。

■ 運行状況

ホームページにて運行状況等をお知らせしています。

■ 運休条件

大雨や強風等の荒天の場合は運休します。
また、雷が鳴る時など天候の急変により急きょ運休することがあります。

■ 車いす利用

車いす利用者の方は事前にご連絡ください。

100円区間 と 400円区間 を

乗り越す場合

500円(子ども250円)

(例) ④ 銀山口自治会館前

⑪ 龍源寺間歩入口

お問合せ

レンタサイクル河村 ☎ 0854-89-0633 8:00~18:00(水曜日を除く)

Iwami Ginzan Silver Mine
OMORI-CHO

大森町
石見銀山

おもしろ
のこる
やまの
かけ