

# Re-Opening

2022年

# 6/1

[WED]

SHIMANE ART MUSEUM

島根県立美術館は大規模改修工事を終え、

2022年6月1日(水)より再開館いたします。

ロビー天井の耐震化に加え、

長寿命化工事(空調設備更新・照明LED化等)も実施し、

快適な環境で皆様をお迎えできるよう、

また貴重な美術作品の保全ができるよう整備いたしました。

そして再開館に合わせ、新しい取り組みも始まります。

新しくなった島根県立美術館へどうぞご期待ください。

湖畔の美術館、再び開館。



島根県立美術館

新しくなった!

# 島根県立美術館



水辺の展示室

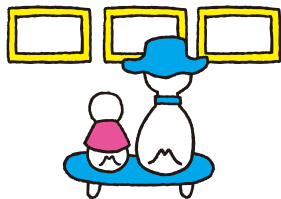
## 1/ コレクションをたのしむ

「水を画題とする絵画」をゆったりと鑑賞いただけるよう「水辺の展示室」を新設。また、当館が誇る北斎コレクションを常時30点程度入れ替えながらご覧いただけるよう、展示室2を「北斎展示室」としてリニューアルしました。



澄川喜一《そのりあるかたち97-1》1997(平成9)年

## 2/ かぞくでたのしむ



毎日午前(10時~12時)は  
新「かぞくの時間」

子供たちにとって美術の楽しさ、芸術の喜びを分かちあえる場所となるよう、毎日午前中「かぞくの時間」を実施します。また、こころカード(アプリ)でのサービスも拡大します。

こどもといっしょの鑑賞優先時間  
かぞくの時間



新イメージキャラクター



クロード・モネ《アヴァルの門》1886年

## 「つくるたのしむ アートスタジオ」



「色水あそび」※イメージ

毎月第3日曜日のしまね家庭の日にあわせ造形ワークショップをスタート(島根大学教育学部川路澄人教授企画・監修)。詳しくは美術館ホームページをご確認ください。



安野光雅(1926-2020)  
安野光雅美術館・提供



加藤久仁生(1977-)

## オリジナルアニメーション

### 「見つける 旅の絵本 安野光雅」

安野光雅の代表作「旅の絵本」シリーズを加藤久仁生(米・アカデミー賞短編アニメーション賞受賞)がアニメーション化。キッズライブラリーで常時上映します。

## 3/ PC・スマホでたのしむ



見やすく、わかりやすくなりました!

### ホームページ リニューアル



※イメージ



※イメージ

北斎作品と一緒に写真が撮れる!

## 収蔵品データベースの拡充

デジタルギャラリーでは大きな画像をご覧いただけます。

## ARフォト

### 「北斎ガチャ」



宍道湖を眺めながらのカジュアルフレンチ

## 湖畔のレストラン「RACINE」 6月1日オープン!

- 営業時間・定休日 美術館開館時間に準じます。
- レストラン電話 0852-25-6562(6月1日から)



### 〔観覧料〕

展示室の観覧には観覧料が必要です。オンラインでもお買い求めいただけます。企画展観覧料は展覧会により異なります。

オンラインチケットはこちらから▼

<https://www.e-tix.jp/shimane-art-museum/>

〔コレクション展〕※( )内は20名以上の団体料金

一般:300円(240円) 大学生:200円(160円) 小中高生:無料



○次の方は、企画展・コレクション展とも観覧無料

学校教育活動による観覧の小中高生および引率者、幼稚園、保育所の活動による観覧の引率者、身体障害者手帳、療育手帳、精神障害者保健福祉手帳、被爆者健康手帳をお持ちの方、およびその付添の方 ※ミライロID(障害者手帳アプリ)がご利用いただけます。

## EVENT



### 再開館記念セレモニー 参加無料

再開館を記念し、セレモニーを実施します。しまねっこもお祝いにかけつけます。

日時 6月1日(水)9:40~(9:20分開場)(約20分)  
会場 エントランスロビー

### 再開館記念「北斎オリジナルペーパーバッグ」(非売品)プレゼント

要コレクション展観覧料  
期間 6月1日(水)、2日(木)、3日(金) 10:00~  
場所 コレクション展受付



各日先着  
100名様

### 美術館建築ツアー 参加無料

美術館改修工事総括監督員による美術館建築ツアーです。改修工事のポイントもわかりやすくご説明します。

講師 山本大輔(島根県東部県民センター)  
日時 6月1日(水)10:30~、6月12日(日)14:00~(各回1時間程度)  
会場 美術館内外、湖岸周辺 定員 15名(当日先着順)



### 〈美術館キネマ〉「HOKUSAI」鑑賞無料

絵で世界は変わるのか?描き続けた生涯、今明かされる、北斎のすべて。2021年に劇場公開され、当館の所蔵作品がパンフレットにも掲載されました。

監督:橋本一 出演者:柳楽優弥 田中泯 阿部寛他  
日時 6月5日(日)①10:30~②14:30~(各回30分前開場/129分)  
会場 美術館ホール(190席/当日先着順)

## 次回予告



チームラボ  
学ぶ!未来の遊園地と、  
花と共に生きる動物たち

2022年  
7月1日(金)~8月28日(日)

※詳しくは当館ホームページをご覧ください。



〒690-0049 島根県松江市袖師町1-5  
TEL0852-55-4700 FAX0852-55-4714  
<https://www.shimane-art-museum.jp>

開館時間 | 3-9月 | 10:00~日没後30分 休館日 | 火曜日  
| 10-2月 | 10:00~18:30

\*展示室への入場は閉館時刻の30分前まで \*企画展の開催日程等にあわせて休館日を変更する場合があります。



ホームページは  
こちらから▶

