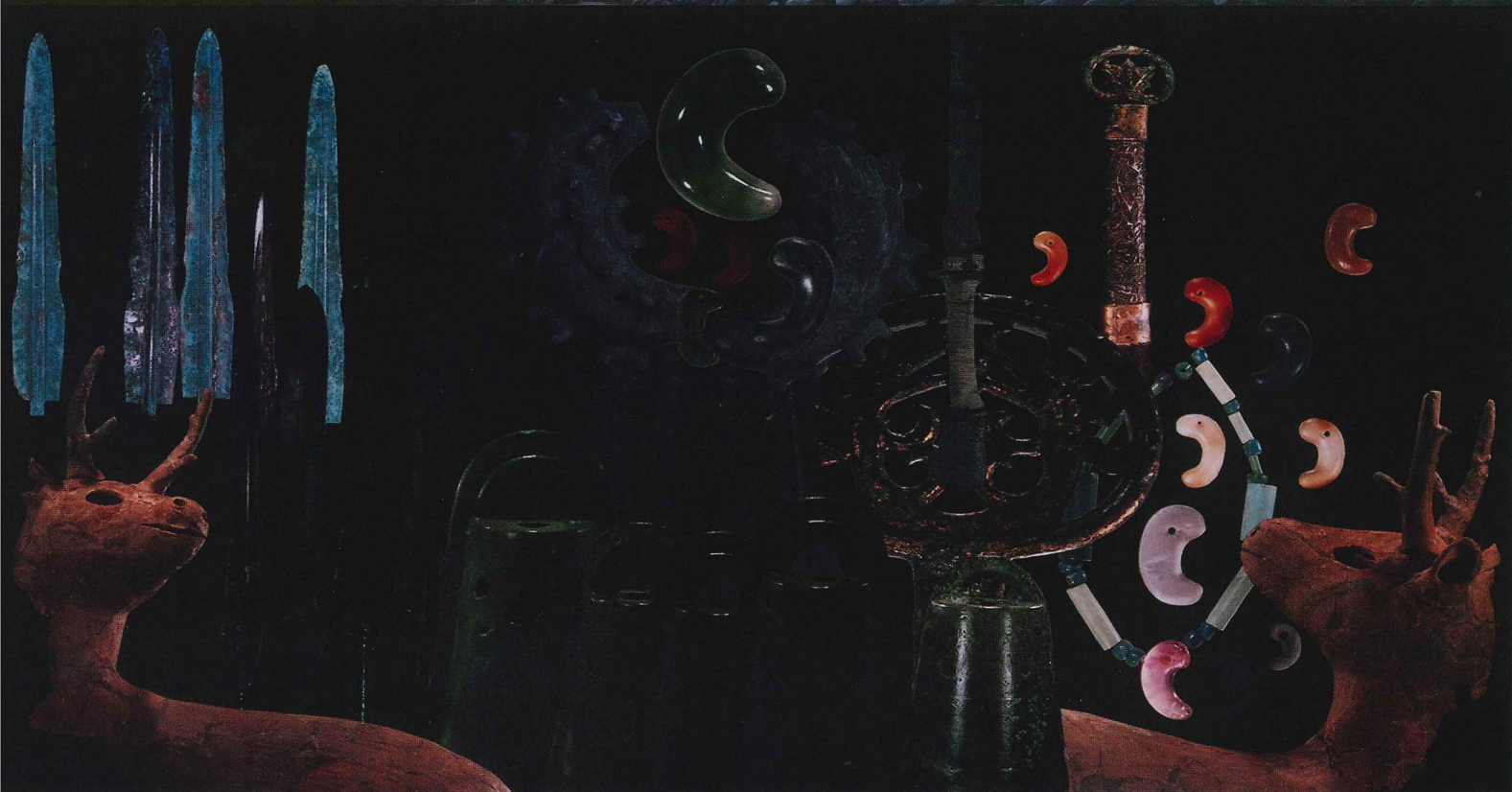


並河萬里写真展

山代二子塚ができたころ、
世界では…。The Second



上：古曾志大谷1号墳 撮影1994年 / 下：出雲の至宝 撮影1992年

ガイダンス山代の郷

GUIDANCE YAMASHIRO NO SATO

〒690-0031 鳥根県松江市山代町 470-1

TEL 0852-25-9490 / FAX 0852-25-9490

<https://www.yakumotatu-fudokinooka.jp/guidance>

2023年10月21日(土) - 2024年1月15日(月)

〈開館時間〉 午前9時～午後4時30分(入館は午後4時まで)
〈休館日〉 毎週火曜日(祝日の場合は翌日 12月29日～1月3日休館)
〈観覧料〉 無料

〈アクセス〉

公共交通機関でお越しの方

- ①JR 松江駅より一畑バス八雲行き約13分、山代町下車徒歩2分
 - ②JR 松江駅より市営バスかんべの里行き約13分、山代町下車徒歩2分
- お車でお越しの方 ※駐車場は普通車10台、バス2台(無料)
山陰自動車道松江東ICより八雲方面へ約3分

展覧会は諸般の事情により、変更することがございます。最新情報は当館ホームページをご確認ください。