

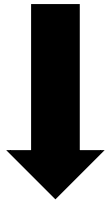
戦略、KPI、PDCAの状況について

1 戦略の策定状況

島根県の戦略（令和2～6年度）

※「島根創生計画」より抜粋

- 地域資源を活用した魅力ある観光地域づくり
- 美肌観光の推進
- 島根に行きたくなる観光情報の発信
- ターゲット国を中心とした外国人誘客の推進



全県の観光振興を担う組織として、当連盟の強み（専門性・継続性・機動性）を活かし、県と歩調を合わせた取り組みを行っていくため、県が掲げるキャッチフレーズやターゲット、島根県の県政運営の指針となる「島根創生計画」の戦略を受けて策定

島根県観光連盟の戦略（令和4年度～）

※「観光地域づくり法人形成・確立計画」より抜粋

- コンセプト
観光振興で島根創生～ご縁も、美肌も、しまねから。～
- 主なターゲット
 - ・首都圏・近畿圏・中京圏の在住者（特に女性）
 - ・山陽圏の在住者（特に個人客やファミリー層）
 - ・台湾、香港、中国、韓国、タイ、フランス
- 取組方針
 - ・島根ならではの豊かな自然や歴史・文化など地域資源を活用した観光地域づくりを推進
 - ・島根の持つ観光の魅力を戦略的に情報発信
 - ・効果的な誘客推進のため、各種調査に基づいた市場分析やマーケティング

2 KPIの達成状況

(1) 設定項目

県と共通の目標（ベクトル）に向かって観光振興に取り組むため、島根県が掲げるKPIに準じて、以下の項目を設定

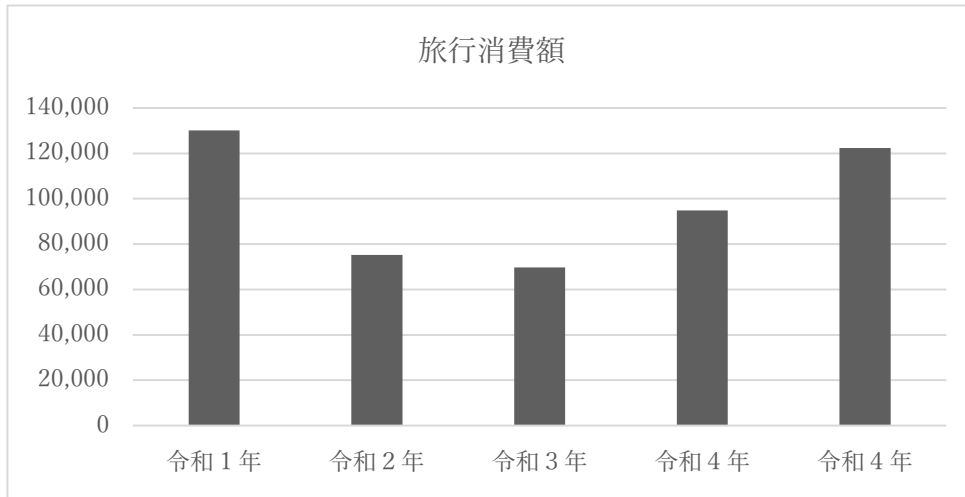
- ①旅行消費額
- ②延べ宿泊人数
- ③来訪者満足度
- ④リピーター率
- ⑤ホームページアクセス数
- ⑥島根県への旅行意向度
- ⑦県外客の推奨度
- ⑧県内客の推奨度

(2) 設定項目の令和1年～4年の推移と令和4年の目標達成率（島根県観光動態調査より）

①旅行消費額

(単位：百万円)

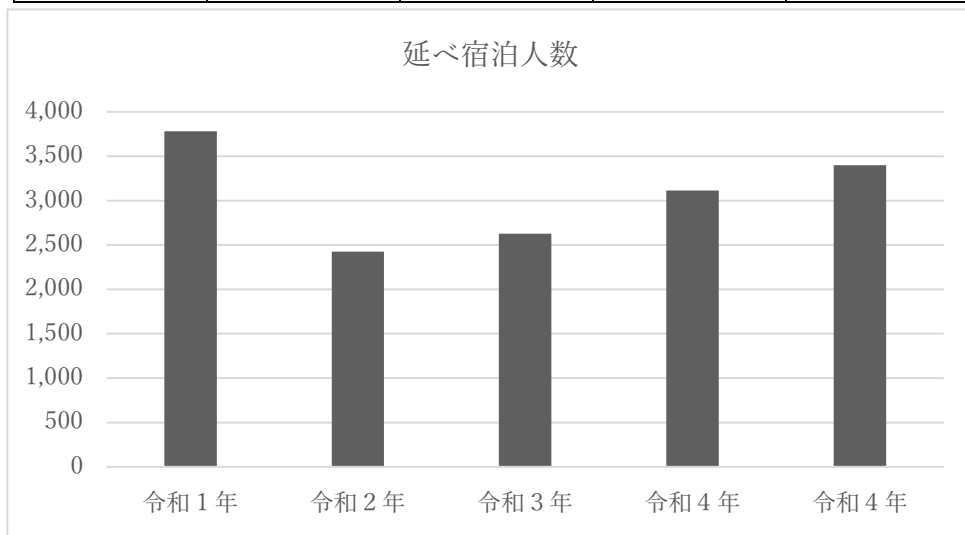
実績				目標	令和4年の 目標達成率
令和1年	令和2年	令和3年	令和4年	令和4年	
130,055	75,184	69,778	94,887	122,300	78%



②延べ宿泊人数

(単位：千人)

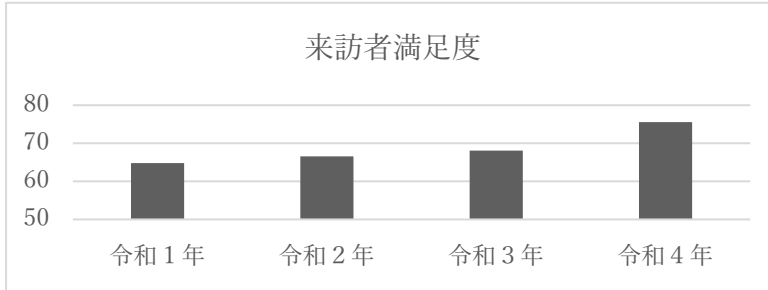
実績				目標	令和4年の 目標達成率
令和1年	令和2年	令和3年	令和4年	令和4年	
3,782	2,424	2,628	3,113	3,399	91%



③来訪者満足度(宿泊)

(単位:%)

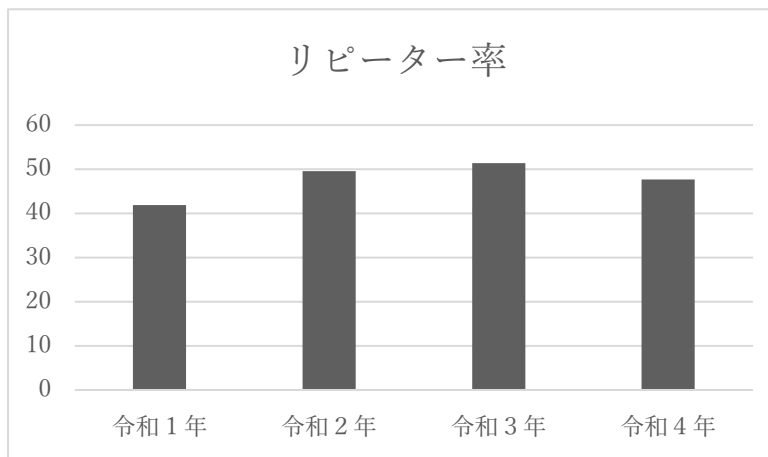
実績				目標	令和4年の 目標達成率
令和1年	令和2年	令和3年	令和4年	令和4年	
64.8	66.6	68.1	75.6	—	—



④リピーター率(宿泊、3回目+4回目以上)

(単位:%)

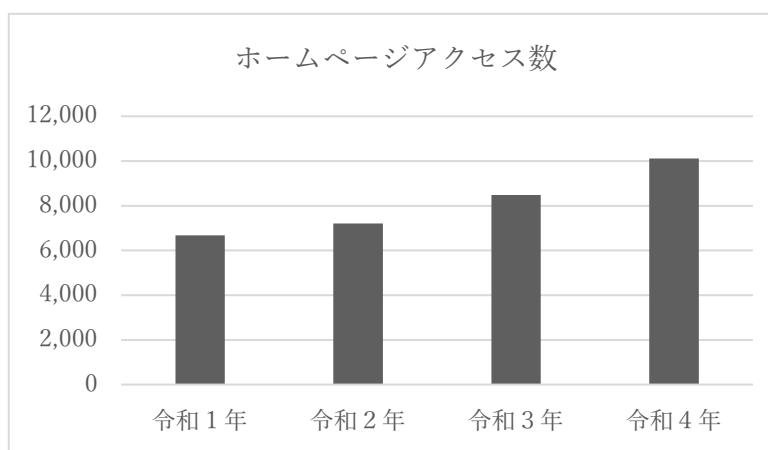
実績				目標	令和4年の 目標達成率
令和1年	令和2年	令和3年	令和4年	令和4年	
41.9	49.6	51.4	47.7	—	—



⑤ホームページアクセス数

(単位:千PV)

実績				目標	令和4年の 目標達成率
令和1年度	令和2年度	令和3年度	令和4年度	令和4年	
6,675	7,207	8,480	10,107	—	—



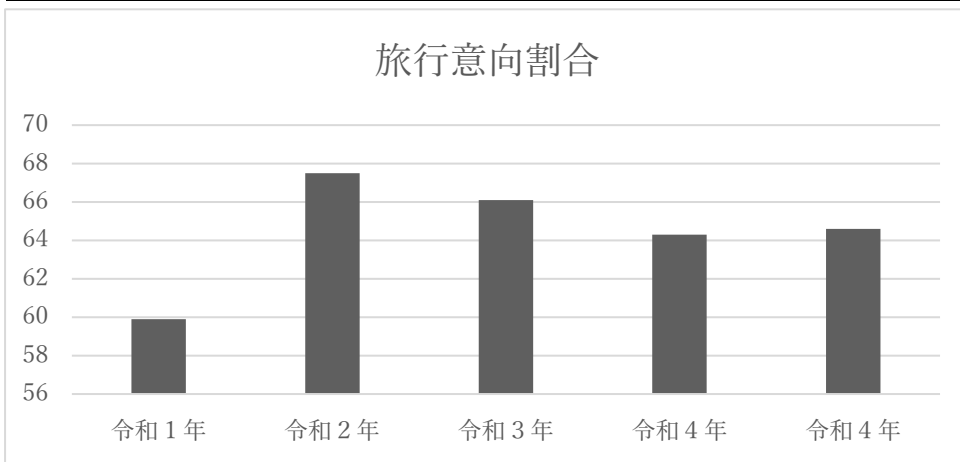
【地域別アクセス数（令和4年度）】

地域 ?	集客			行動		
	ユーザー ? ↓	新規ユーザー ?	セッション ?	直帰率 ?	ページ/セッション ?	平均セッション時間 ?
	3,740,978 全体に対する割合: 98.04% (3,815,698)	3,706,825 全体に対する割合: 97.94% (3,784,638)	5,268,480 全体に対する割合: 98.09% (5,371,192)	73.18% ビューの平均: 73.18% (0.01%)	1.88 ビューの平均: 1.88 (-0.33%)	00:01:42 ビューの平均: 00:01:42 (-0.20%)
1. Tokyo	1,263,091 (30.84%)	1,176,677 (31.74%)	1,647,037 (31.26%)	73.66%	1.79	00:01:37
2. Osaka	478,798 (11.69%)	428,636 (11.56%)	619,291 (11.75%)	74.49%	1.76	00:01:30
3. Shimane	327,416 (8.00%)	290,690 (7.84%)	517,533 (9.82%)	72.88%	2.09	00:02:07
4. Hiroshima	209,704 (5.12%)	191,643 (5.17%)	269,675 (5.12%)	72.23%	1.90	00:01:40
5. Fukuoka	191,889 (4.69%)	167,920 (4.53%)	244,772 (4.65%)	74.50%	1.75	00:01:31
6. Aichi	132,343 (3.23%)	119,944 (3.24%)	168,993 (3.21%)	70.73%	2.06	00:01:52
7. Hyogo	125,927 (3.08%)	118,021 (3.18%)	159,426 (3.03%)	71.33%	2.03	00:01:49
8. Kanagawa	120,014 (2.93%)	114,255 (3.08%)	161,177 (3.06%)	70.09%	2.10	00:02:01
9. Hokkaido	118,029 (2.88%)	101,826 (2.75%)	133,163 (2.53%)	75.59%	1.74	00:01:29
10. Chiba	104,117 (2.54%)	90,414 (2.44%)	122,563 (2.33%)	73.29%	1.89	00:01:43

⑥島根県への旅行意向割合

(単位: %)

実績				目標	令和4年 目標達成率
令和1年	令和2年	令和3年	令和4年	令和4年	
59.9	67.5	66.1	64.3	64.6	—



⑦県外客の推奨度

(単位: %)

実績				目標	令和4年の 目標達成率
令和1年	令和2年	令和3年	令和4年	令和4年	
—	—	—	78.4	—	—

⑧県内客の推奨度

(単位: %)

実績				目標	令和4年の 目標達成率
令和1年	令和2年	令和3年	令和4年	令和4年	
—	—	—	77.2	—	—

(3) 令和5年の目標、令和5年の現状及び令和1年と令和4年との比較

・R5年の目標

指標項目	数値
①旅行消費額	142,000 百万円
②延べ宿泊人数	3,820 千人
③来訪者満足度	77%
④リピーター率	50%
⑤ホームページアクセス数	10,500 千PV
⑥島根県への旅行意向度	66%
⑦県外客の推奨度	79%
⑧県内客の推奨度	79%

・1月～6月の延べ宿泊数／観光庁「宿泊旅行統計調査」より (単位：千人泊)

項目	令和1年	令和4年	令和5年	令和1年比	令和4年比
延べ宿泊者数	1,693.2	1,271.2	1,509.6	89.2%	118.8%
うち外国人延べ宿泊者数	54.0	4.4	18.2	33.7%	412.0%
日本人延べ宿泊者数	1,639.3	1,266.8	1,491.4	91.0%	117.7%

・主要観光施設の1月～8月の入込状況 (単位：人地点)

施設名	令和1年	令和4年	令和5年	令和1年比	令和4年比
ぐるっと松江堀川めぐり	176,092	84,536	129,638	73.6%	153.4%
松江城	296,939	150,702	233,925	78.8%	155.2%
由志園	206,786	105,709	152,514	73.8%	144.3%
八重垣神社	240,584	129,652	151,075	62.8%	116.5%
足立美術館	389,132	141,849	272,053	69.9%	191.8%
清水寺	156,300	75,200	74,700	47.8%	99.3%
玉峰山荘	74,331	43,935	47,407	63.8%	107.9%
たたらば壺番地	245,764	147,277	175,856	71.6%	119.4%
古代出雲歴史博物館	156,342	77,928	112,989	72.3%	145.0%
キララ多岐	302,574	240,160	266,947	88.2%	111.2%
島根ワイナリー	456,814	177,590	298,951	65.4%	168.3%
ゴビウス	104,613	68,816	100,477	96.0%	146.0%
三瓶自然館	71,074	69,930	67,399	94.8%	96.4%
龍源寺間歩	57,315	42,051	54,771	95.6%	130.2%
仁摩サンドミュージアム	29,317	20,448	24,430	83.3%	119.5%
香木の森公園	53,205	62,453	57,306	107.7%	91.8%
風の国	27,008	25,932	12,518	46.3%	48.3%
アクアス	266,167	237,832	256,498	96.4%	107.8%

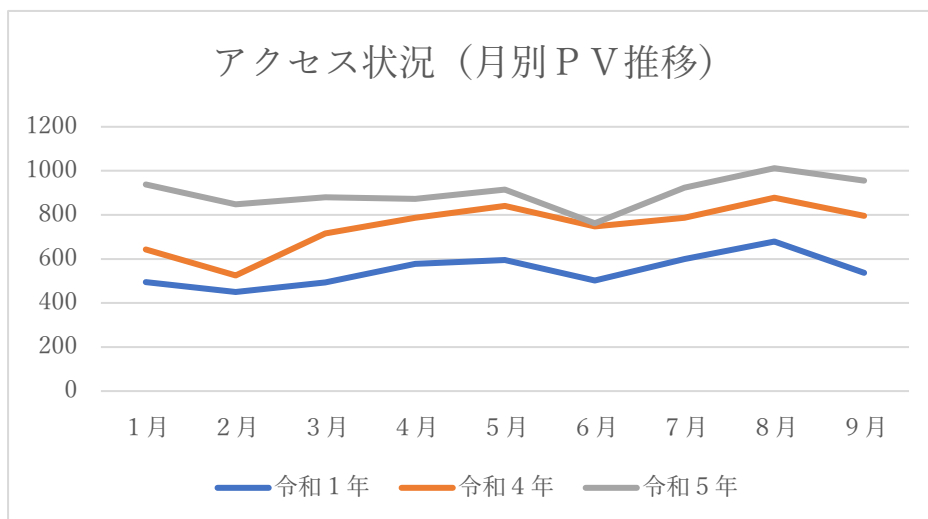
きんたの里	44,033	40,702	57,236	130.0%	140.6%
はまだお魚市場	—	103,709	111,255	—	107.3%
万葉公園	163,786	153,980	164,182	100.2%	106.6%
太鼓谷稻成神社	470,240	386,604	417,623	88.8%	108.0%
森鷗外記念館	7,480	4,648	5,358	71.6%	115.3%
隠岐神社	9,425	9,905	9,865	104.7%	99.6%
国賀海岸	12,989	8,671	9,621	74.1%	111.0%
フィッシャーマンズワーフ隠岐	—	42,460	43,644	—	102.8%

・主要宿泊地の1月～7月の入込状況の比較 (単位：人泊)

宿泊地名	令和1年	令和4年	令和5年	令和1年比	令和4年比
松江しんじ湖温泉	127,422	96,359	131,852	103.5%	136.8%
玉造温泉	310,408	186,813	247,928	79.9%	132.7%
有福温泉	3,300	2,942	4,990	151.2%	169.6%
津和野	15,268	8,380	9,820	64.3%	117.2%
隠岐島前	21,941	15,612	19,082	87.0%	122.2%
隠岐島後	14,922	14,366	15,836	106.1%	110.2%

・しまね観光ナビのアクセス状況 (月別PV推移) (単位：千PV)

年	1月	2月	3月	4月	5月	6月	7月	8月	9月	計	前年比
令和1年	495	450	493	577	595	502	599	679	537	4,927	—
令和4年	643	525	716	787	840	747	787	878	796	6,719	136%
令和5年	938	848	880	872	915	762	924	1,012	955	8,106	121%



・しまね観光ナビの4月～9月のアクセス状況（地域別ベスト10）

地域	総ユーザー数	新規ユーザー数	表示回数	セッション	セッションあたりの平均エンゲージメント時間	セッションあたりのページビュー数	セッションあたりのイベント数
合計	2,076,903	2,014,272	5,424,863	2,909,618	1分03秒	1.86	7.68
1 Tokyo	587,774	531,641	1,363,456	767,861	59秒	1.78	7.28
2 Osaka	256,929	223,427	579,208	342,746	56秒	1.69	6.99
3 Shimane	193,812	160,444	577,449	287,312	1分04秒	2.01	8.1
4 Hiroshima	128,491	110,536	296,375	162,224	1分02秒	1.83	7.67
5 Fukuoka	103,117	87,131	222,144	134,991	55秒	1.65	6.84
6 Hokkaido	92,524	68,279	158,101	101,802	52秒	1.55	6.68
7 Chiba	75,459	55,492	142,175	85,644	58秒	1.66	6.98
8 Hyogo	72,218	59,641	170,850	87,517	1分12秒	1.95	8.08
9 Kyoto	56,473	42,240	106,790	65,252	54秒	1.64	6.86
10 Kanagawa	54,893	50,174	162,219	74,010	1分21秒	2.19	8.82

・しまね観光ナビの4月～9月のアクセス状況（人気ページベスト10）

ページタイトルとスクリーンクラス	総ユーザー数	新規ユーザー数	セッション	表示回数	閲覧開始数	エンゲージメント率
合計	2,076,903	2,014,272	2,909,618	5,424,863	2,818,187	64.8%
1 しまね観光ナビ 島根県公式観光情報サイト	176,151	139,117	226,817	308,232	186,747	67.8%
2 5分でわかる！島根の定番・人気観光スポットを8つのエリアでご紹介！ しまね観光ナビ 島根県公式観光情報サイト	119,608	72,247	137,559	168,595	89,436	52.6%
3 地元観光スタッフが教えます！島根で外せないおすすめご当地グルメ！ しまね観光ナビ 島根県公式観光情報サイト	96,086	57,855	113,716	120,941	80,140	51.9%
4 島根おすすめモデルコース しまね観光ナビ 島根県公式観光情報サイト	71,315	29,659	80,868	113,369	38,643	47.1%
5 日本一の縁結びの聖地 出雲大社 参拝方法と周辺のおすすめスポット情報 しまね観光ナビ 島根県公式観光情報サイト	64,703	47,267	80,780	91,468	66,712	52.4%
6 島根県観光写真ギャラリー - しまね観光ナビ	6,289	2,750	12,052	87,500	6,492	49.4%
7 江島大橋（ヘタ踏み坂） しまね観光ナビ 島根県公式観光情報サイト	70,447	50,553	79,324	86,428	60,632	46.5%
8 観光スポット しまね観光ナビ 島根県公式観光情報サイト	53,708	15,193	61,908	80,862	20,120	31.4%
9 必食！出雲大社周辺のおすすめグルメ～定番の出雲そばからローカル飯～ しまね観光ナビ 島根県公式観光情報サイト	59,499	40,009	72,395	78,569	56,705	53.4%
10 島根の夏祭り&花火特集 2023 しまね観光ナビ 島根県公式観光情報サイト	56,969	44,383	73,568	78,496	64,670	53.3%

3 PDCAの実施状況

(1) R5年度事業計画の変更

- ・旅行商品造成販売支援事業

FDAの出雲～仙台線と出雲～静岡線の運休に伴い、出雲～名古屋線の閑散期対策に傾注して実施

- ・教育旅行等誘致事業

コロナ禍で増加した修学旅行がコロナ前の旅行先への揺り戻しにより減少したため、当該事業の予算を需要が回復しつつある募集型の団体旅行の誘致拡大を目的として、貸切バス旅行商品造成販売支援事業に振替

(2) Google アナリティクスやGoogle フォームの活用

- ・アクセス分析（しまね観光ナビ、石見便サイト、ファミリー旅行サイト、教育旅行サイト、体験サイト、ワーケーションサイト）

各サイトを訪れるユーザーの動向の把握に努め、ユーザーインターフェイスの最適化やコンバージョン率の向上に向けたサイト改修の参考にしている。

- ・広告効果の検証（石見便サイト、ファミリー旅行サイト）

各サイトを訪れたユーザーの分析を行い、広告の効果検証に努めている。

- ・実態把握（石見ぶらり手形、ご縁パスポート、貸切バス助成ツアー）
WEBアンケートを実施し、利用者の属性等の把握に努めている。
- ・企画のブラッシュアップ（石見ぶらり手形、ご縁パスポート）
WEBアンケートを実施し、利用者から意見や感想等を次年度の施策に反映させている。

【参考】令和4年じゃらん宿泊旅行調査結果からのトピック

◎世代・ターゲット関係

- ・宿泊旅行者の年代別構成
「50～79歳」の割合 全国平均：50.4% 島根県：57.1%
「18～34歳」の割合 全国平均：26.7% 島根県22.9%
- ・宿泊旅行の形態（同行者の種類）
「夫婦2人での旅行」の割合 全国平均：25.0% 島根県：36.4%
「小学生以下連れ家族旅行」の割合 全国平均：11.3% 島根県：9.4%

◎旅マエ関係

- ・来訪経験
全国平均：初回34.3%、3回以上52.1% 島根県：初回51.2%、3回以上32%、
- ・選んだ理由ランキング
「特定の観光地・観光スポットに興味があったから」 R3：2位→R4：4位
「魅力的な温泉地があったから」 R3：4位→R4：9位
- ・宿泊旅行の目的の順位
全国平均：食→宿→温泉→名所・旧跡 島根県：名所・旧跡→温泉→食→宿
- ・来訪経験別の旅行先を選んだ理由
「スポット」 初回訪問者：84.5%（全国平均69.5%） リピーター：66.2%（全国平均63.2%）
「温泉」 初回訪問者：38.8%（全国平均37.1%） リピーター：54.4%（全国平均36.6%）
「食・特産品」 初回訪問者：54.4%（全国平均50.6%） リピーター：50.2%（全国平均46.0%）
- ・宿泊旅行の手配方法
個人：89.1%（全国平均91.3%） パック：10.9%（全国平均8.7%）
- ・目的地までの交通手段が自家用車の割合
全国平均：42.1%（R3は48.1%） 島根県：58.8%（R3は56.1%）

◎旅ナカ関係

- ・魅力度ランキング
「現地で良い観光情報を入手できた」 R3：8位→R4：10位
「地元の人々のホスピタリティを感じた」 R3：9位→R4：圏外
- ・旅先での旅行行動は現地で決める（全国）
意識した人：50.1% 実施した人46.8%
- ・当該県での追加消費総消費額
R2：34位（108億円）→R3：38位（101億円）→R4：36位（171億円）

- ・宿泊エリアでの追加消費行動で「直売所などで買い物をする」
全国平均：52.3%（R3は51%） 島根県：67.1%（R3は62.8%）
- ・宿泊スタイルで「素泊まり」が増加（全国）
R2：20.1%→R3：23.8%→R4：27.3%

◎旅アト関係

- ・来訪者の満足度と項目別評価

総合的な満足度 ※「とても満足」「やや満足」と答えた人の割合

R3：85%（23位）→R4：87%（13位）

項目別評価 ※「そう思う」「ややそう思う」と答えた人の割合

「子どもが楽しめるスポットや施設が多かった」 R3：20%（37位）→R4：19%（37位）

「若者が楽しめるスポットや施設が多かった」 R3：19%（42位）→R4：17%（45位）

「大人が楽しめるスポットや施設が多かった」 R3：43%（11位）→R4：48%（6位）

- ・今後の来訪意向

※今後1年くらいの間に宿泊旅行で行ってみたい都道府県（3つまで）として、該当する県をあげた人の割合

R2：22位（3%）→R3：26位（2.6%）→R4：23位（2.7%）

（1位：北海道（29.5%）、2位：沖縄県（21.3%）、3位：京都府（12.5%）、
中国地方では、広島県が14位（3.9%））