

IZUMOJI

& Goen no Seichi Guide Book

自由
に
描
く
旅

私
だ
け
の
&
を

つ
な
が
り



ご縁の聖地

出雲路



ご縁の聖地
出雲路

goodな、つながりを。

Contents

#出雲路ご縁旅おすすめスポット

松江エリア	04-07
出雲エリア	08-13
安来エリア	14-15

#goodなつながり モデルコース

思い出増える わくわく旅	16-17
こころ、潤う ときめき旅	18-19

グルメ特集 20

温泉特集 21

アクセスマップ 22-23

神聖な空気感、雄大な自然、美味しい食。
そして、人との出合い。

出雲路には五感を全部使って、
楽しめる豊かさがたくさんあります。

そんな豊かさに触れると

不思議と心に余裕ができて、

いつも通りの毎日でも

巡り会いで今があると感じたり、

自分のことも周りの人も、大切に気づけたり、

明日からの毎日にワクワクしたり。

それが、「ご縁」。

ご縁とは、つながりです。

つながりを自由につくれば

自分のセカイは、もっと広がります。

出雲路を旅して、あなただけの「&(つながり)」を
自由に描いてください。
ご縁があなたの日常をもっとgoodにします。

#出雲路ご縁旅 おすすめスポット

松江 エリア

松江を巡る3つに
レトロでかわいい

MATSUJIMA



「水の都」松江。そう呼ばれているのは、美しい宍道湖と、城を囲む堀川が市内を巡っているから。しつとりと潤う水辺の街をぶらり歩きながら、国宝松江城や、レトロで趣のある城下町を満喫。少し足を伸ばして、松江フオーゲルパークのかわいいペンギンたちにも会いに行こう！

① 国宝松江城

1611年、堀尾吉晴により築城。別名「千鳥城」とも呼ばれ、全国で現存する12天守のうちの一つです。天守の最上階からは松江の街並みを一望できます。

☎0852-21-4030



松江城のお堀をぐるっと一周 遊覧船でしか見られない 特別な景色



④ ぐるっと松江 堀川めぐり

松江城を囲む堀川を、ゆったりとめぐる風情豊かな遊覧船。船頭さんのお話を聞きながら、17の橋をくぐり抜けるのも楽しみの一つです。

☎0852-27-0417

③ 松江堀川地ビール館

松江の地ビール「ビアへるん」や松江産そば粉使用の十割蕎麦、しまね和牛が味わえるビアレストランと、地元特産品が揃う土産館がひとつになったグルメお土産施設。

☎0852-55-8877



② 塩見縄手

松江城築城の際に造られた城下町の通り。「武家屋敷」をはじめ、歴史的建造物やお土産屋などが建ち並び、江戸時代の風情が漂う街並みです。

☎0852-27-5843
(一社)松江観光協会



宍道湖で 夕日を見ながら ひとやすみ



⑥ 島根県立美術館

水との調和をテーマに宍道湖畔に建てられた美術館で、幅広いコレクションや多彩な企画展を開催。美術館から望む宍道湖の夕日は圧巻です。

☎0852-55-4700

⑤ 宍道湖

松江～出雲に広がる湖。海水が混じる汽水湖で、豊富な魚介類に恵まれています。夕景は特に美しく、「日本の夕陽百選」にも選ばれ、夕日をイメージしたドリンクを提供するカフェもあります。



写真提供：Nao Takahashi

季節で変わる ペンギンの衣装が かわいい！



⑦ 松江フオーゲルパーク

宍道湖北側にある花と鳥のテーマパーク。園内では通年ペゴニアやフクシアが咲き、たくさんの鳥たちを見て、ふれあうこともできます。

☎0852-88-9800





絶景と温泉で
至福のひととき

城下町周辺以外にも見どころいっぱい！
美肌効果のある温泉や、美しい日本庭園、
CMで話題になったあの場所も！



季節ごとに変化する
日本の美を楽しむ

⑧ 日本庭園 由志園

山陰唯一の規模を誇る回遊式庭園で、牡丹をはじめ四季折々の美しい花々が楽しめます。また夜のイルミネーションなどのイベントも人気です。

☎0852-76-2255



歴史や
神話ゆかりの地を歩いて
温泉でまったり



⑪ 黄泉比良坂

黄泉の国(死者の国)と現世の境目として古事記に登場する伝承地。静かな木立の中に大きな岩が並び、神秘的な雰囲気を醸し出しています。

☎0852-55-5840
松江市東出雲支所地域振興課

⑩ 美保関(青石畳通り)

美保関は美保神社の門前町として繁盛した町。青石畳通りは江戸時代に敷設された参拝道で、町並みと石畳の道が当時の面影を伝えています。

☎0852-73-9001
(一社)松江観光協会美保関町支部

⑨ 玉造温泉

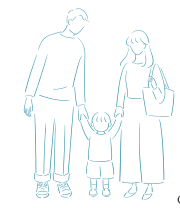
奈良時代に開かれた日本最古の温泉の一つで、化粧水のような泉質が特徴。川沿いに続く温泉街は旅館や土産物店が並び、温泉情緒を楽しめます。

☎0852-62-0634
玉造温泉旅館協同組合

⑫ 江島大橋

島根県松江市と鳥取県境港市を結ぶ、中海にかかる橋。車のテレビCMにも登場し、その急勾配から通称「ベタ踏み坂」と呼ばれています。

☎0859-42-3706
境港管理組合



パワースポット
神社めぐみ

旧暦の十月には全国各地から神様が
お集まりになる出雲路。
開運祈願や縁結び祈願など、
一年を通して多くの参拝客が訪れます。



⑬ 八重垣神社

日本神話に登場するスサノオノミコトとイナタヒメノミコトが主祭神。縁結びスポットとしても知られ、境内にある「鏡の池」ではご縁の占いができます。

☎0852-21-1148

縁結び



商売繁盛

⑭ 美保神社

商売繁盛の神「えびす様」の総本宮。親神である「だいこく様」を祀る出雲大社と両方お参りをすることで、良縁に恵まれると言われています。

☎0852-73-0506



願いごとが
叶うかも

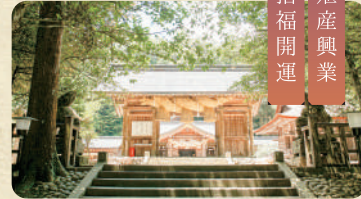


殖産興業
招福開運

⑯ 熊野大社

火の発祥の神社としても知られ「日本火出之社」の別名を持します。祭神はスサノオノミコトで、殖産興業・招福開運などのご利益があります。

☎0852-54-0087



縁結び・縁切り

⑰ 佐太神社・田中神社

佐太神社は、出雲二の宮といわれる由緒ある古社。境外摂社の田中神社は「縁結び」と「縁切り」の社が背中合わせになった珍しい神社です。

☎0852-82-0668



出雲
エリア

日本一の縁結びの神様を祀る壮大な神殿



出雲路の旅のハイライトの一つ、出雲大社。「縁結びの神様」として、また「因幡のしろうさぎ神話」で有名な、オオクニスミノオオカミをお祀りしています。どこかゆつたりと時間が流れる境内で神々の気配を感じながら、心と身体を整えて参拝。ステキな縁がありますように。

① 出雲大社

主祭神は大国主大神で、縁結びの神様として広く知られています。縁結びは、男女間に限らず人々を取り巻くあらゆる繋がりのご縁を結ぶものとされ、初詣や祭礼の時期には、多くの参拝者が訪れます。

☎ 0853-53-3100



出雲大社
参拝方法

4つの鳥居をくぐって神域へ
神門通りの入口に立つ白い大鳥居を二の鳥居とし、御本殿に至るまでに石、銅、鉄、銅と異なる素材でできた四つの鳥居があります。鳥居やしめ縄は神域への入り口を示すもの。鳥居をくぐることに神様に近づきますので、「一礼して通りましょう。」



② 手水舎で手と口を清める

手水舎での作法

- ① ひしゃくの水をくみ、左手、右手の順で清める。
 - ② ひしゃくを右手に持ち左手で水を受けて口をすすぎます。
 - ③ 再度左手を清め、最後にひしゃくを立てて柄の部分で清めます。
- 現在は新型コロナウイルス感染予防のため、ひしゃくは使用できませんが、同じ手順でお清めします。



③ 拝殿、御本殿でお参りする

参拝の作法

- ① 二度拝礼する
- ② 四回拍手を打つ
- ③ 最後にもう一度拝礼(境内の全ての社も同様)

出雲大社の参拝は一般的な神社と異なり「二礼四拍手一礼」となっています。参拝時の服装はなるべく身ぎれいな服装で、ご祈袴などの際は、男女ともにフォーマルな服装で臨みましょう。



出雲路はご縁の聖地
旧暦10月、全国から八百万(やおよそ)の神々が出雲に集い、縁結びの神議り(かむはかり)が行われます。縁結びとは男女の仲を結ぶというだけではなく、人が幸福な人生を送るために必要な全ての物事を「つなぎ、結ぶこと」を意味しています。この出雲路が「ご縁の聖地」と云われる由縁です。

神様たちの
宴と旅立ちの場所！



⑤ 万九千神社

旧暦10月、出雲に集まれた全国の神々が最後に立ち寄られる神社。ここで縁結び会議の締めくりと宴を行い、各地へと旅立たれます。

☎0853-72-9412



島根のブランドワインや
地元のお土産物がそろう

⑥ 島根ワイナリー

地元産のぶどうで醸したワインの販売や、ワイン醸造館（見学可）、ショップ、バーベキューハウス、カフェなど見どころいっぱい複合施設。

☎0853-53-5577



古代ロマンに
深呼吸ひとつ

神話の舞台の砂浜や、ご当地ワインが楽しめるワイナリーなど、出雲大社周辺には観光スポットがいっぱい。時間を忘れてのんびり町散策。



② 稲佐の浜

出雲大社から西へ1kmほどのところにある砂浜。旧暦の10月10日には、全国の神様を出雲大社にお迎える「神迎神事」が行われます。

☎0853-53-2298 神門通り観光案内所

出雲大社に行くならこれ！



⑦ 一畑電車

出雲大社の参拝にオススメのローカル鉄道。松江～出雲市街地～大社を結び、車窓からはのんびりとした懐かしい風景を満喫できます。

☎0853-62-3383 (平日9時～17時)
運行時刻・運賃・きっぷ等 総務部

④ 島根県立古代出雲歴史博物館

古代出雲大社の1/10模型や荒神谷遺跡から出土した358本の銅剣(国宝)、唯一ほぼ完全が残る「出雲国風土記」の資料を展示しています。

☎0853-53-8600



古代出雲に思いを馳せて
神話の世界を感じる

③ 神門通り

風情ある石畳の通り。名物「出雲そば」をはじめとするさまざまな飲食店やお土産屋が立ち並んでおり、まちあるきを楽しむことができます。

☎0853-53-2298

神門通り観光案内所



出雲大社の門前町
参拝後にゆっくり回りたい





目のお薬師様
霊験あらたかな



⑫ 一畑寺(一畑薬師)

標高200mの一畑山上にあり、「目のお薬師さま」「子どもの無事成長の仏さま」として、古くから信仰を集める臨済宗の名刹。

☎0853-67-0111



⑬ 木綿街道

江戸時代に木綿の流通で栄えた街道。老舗店や古民家カフェなどさまざまな店が並び、当時の面影を残す情緒あふれる町並みを楽しめます。

☎0853-62-2631
木綿街道交流館



歴史の面影を感じながら
風情ある街道を歩く



⑭ 鱒淵寺

天台宗の名刹で、近辺唯一の紅葉の名所として親しまれています。かつては修験道の霊地として、若き日の武蔵坊弁慶も修業したといわれます。

☎0853-66-0250

色とりどりの
いろはもみじが
お出迎え



⑮ 道の駅 キララ多伎

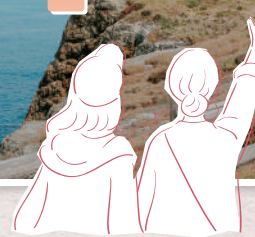
日本海沿いに建つ北欧風レング造りの道の駅。駅内では人気の特産品などが販売され、海を眺めながらご当地グルメを食べるのもオススメ。

☎0853-86-9080

心地よい風が流れる
賑わいの道の駅



青と白の
コントラストが美しい、
白亜の灯台



⑧ 出雲日御碕灯台

日本海の手蝕を受けてできた奇岩や絶壁の上にそびえ立つ白亜の灯台。高さ43.65mで日本一の高さを誇り、展望台からの眺めは絶景です。

☎0853-54-5341



⑨ 日御碕神社

海のそばに建つ朱塗りの神社で、アマテラスオオミカミとスサノノミコト、二柱の神様が鎮座される。国の重要文化財指定で、ご利益は厄除けや縁結びなど。

☎0853-54-5261

⑩ 荒神谷博物館

大量の青銅器が出土した「荒神谷遺跡」に隣接する博物館。復原された青銅器出土状況や映像「発掘ドキュメント」で発掘当時の感動に触れることができます。6月下旬から7月上旬には古代ハスを楽しむことができます。

☎0853-72-9044

出雲の原郷を感じさせる
遺跡を訪ねて



出雲エリアに点在する、景勝地や歴史文化の名所の数々。今日は少し足を伸ばし、大人の遠足をころゆくまで楽しんで。

ちよつと足を伸ばして
出雲ささつと満喫



パワースポットで
知られる古社

⑩ 須佐神社

出雲神話の英雄、スサノノミコトを祀る由緒ある神社。本殿の裏にそびえる樹齢1300年を超える大杉は、パワースポットとしても人気です。

☎0853-84-0605



鬼の清水寺
天女の雲樹寺
両参りて福めぐり



③ 清水寺

千四百年の歴史を誇る天台宗の古刹。桜や紅葉の名所で、山陰唯一の三重塔をはじめ、国の重要文化財の根本堂など多数の文化財があります。

☎0854-22-2151

② 雲樹寺

1322年、孤峰覚明によって創建された臨済宗妙心寺派の古刹。開山堂には重要文化財である日本最古の朝鮮鐘が収められています。

☎0854-22-2875



⑤ 和鋼博物館

日本独自の製鉄法「たたら」に関する博物館。国指定重要有形民俗文化財の各種製鉄用具などが展示されており、たたら製鉄の歴史を体感できます。

☎0854-23-2500

④ 月山富田城跡

大内氏、毛利氏の猛攻を耐え抜いた戦国大名尼子氏の拠城。山中鹿介の銅像や随所に残る石垣や石畳の古道が往時の面影を伝えています。

☎0854-32-2767
安来市立歴史資料館

⑥ 道の駅あらエッサ

国道9号線沿いにある道の駅あらエッサ。旬の地元食材やお土産品が揃っています。古民家レストランでは、安来名物どじょう料理も楽しめます。

☎0854-23-2510

安来ならではの
めずらしい特産品が
目白押し！



アートと伝統のまちで
特別な休日

YASUGI



① 足立美術館

自然の山々を借景にした5万坪の日本庭園は、四季折々の風景が楽しめます。また横山大観の作品を中心に、近・現代日本画や陶芸のコレクションも必見です。

☎0854-28-7111



松江市の東側に位置する安来市は、美術館や「どじょうすくい踊り」で知られるアートと伝統の地。中でも全国的に有名な足立美術館は広大な日本庭園を誇り、美しい景観が心穏やかな時間をもたらします。安来の美と伝統、歴史に触れて、特別な二日を。



神門通り

ご当地グルメの出雲そばや出雲ぜんざい、緑結びグッズやご縁スイーツのお店など、多彩な飲食店やお土産屋が並ぶ出雲大社の門前通り。寄り道しながら通りの散策を楽しもう。

#自分へのご褒美 #至福のひとつ
#よみち大好き

出雲大社の門前通りで
ご当地グルメを堪能



お城のてっぺんから
城下町を一望！

「#goodなつながり」
モデル
コース
1

国宝松江城

国宝松江城で朝活！城内にある「松江神社」や「興雲閣」に立ち寄ったあとは、天守最上階「天狗の間」から城下町松江や宍道湖の景色を眺めて清々しい気持ちに！

#ご縁に感謝 #歴史を刻め
#みれたことが宝もの #未来に残したい島根



思い出増える
わくわく旅

#カメラを持って出かけよう
#未来に繋がる



松江
出雲

歴史や神話に彩られた出雲路にはわくわくがいつぱい。心が動く瞬間をフレームにおさめて、みんなで思い出づくり。



稲佐の浜

空と海が茜色に染まる時、弁天島のシルエットと沈んでいく夕日は日本遺産に登録されるほど幻想的でロマンチック。美しい海と波の音に心ゆくまで癒されよう。

#日常を忘れる #なんかいいことありそう
#みれたことが宝もの #チルタイム #明日も頑張ろう

日本の渚百選にも
選ばれた
神々をお迎えする浜



神々が集う
出雲大社で
ご縁を祈願

出雲大社

緑結びとは男女の縁だけでなく、仕事・家族・友達などが幸せな人生を送るために必要なすべての物事を「つなぎ、結ぶこと」。今までのご縁に感謝し、これから巡り合うご縁に向けて心を込めてお参りしよう。

#ご縁に感謝 #未来に繋がる #goodなつながりを #やおよろずのかみ



境内にはいろいろな姿をしたうさぎの石像がいっぱい！ぜひ探してみてください！



歴史情緒あふれる
ノスタルジックな
街道を歩く

木綿街道

老舗のお店や造り酒屋、古民家を使ったカフェにビール醸造所など、さまざまなお店が軒を連ねる木綿街道。歴史的建造物が並ぶレトロかわいい町はおさんぽやランチにおすすめ！

#レトロ #歴史さんぽ
#カメラを持って出かけよう





安来の魅力がたくさんの道の駅へ
ちよっと寄り道

みずみずしく真っ赤に育ったあまい安来のいちごは、「縁を結ぶ果実♪」安来のいちごを使ったご当地スイーツは絶品です！



道の駅あらエッサ
安来の美味しい食材、中海圏域の美味・珍味を豊富に取りそろえた特産物販売所でショッピング♪古民家レストランや駅中屋台で、地元ならではのグルメやスイーツを味わおう！
#自分へのご褒美 #至福のひとつ #よりみち大好き

八重垣神社
スサノオノミコト&イナタヒメノミコト夫婦が主祭神で、恋愛成就や夫婦円満などにご利益がある八重垣神社にお参り。神秘的な雰囲気包まれた「鏡の池」で良縁占いを体験！
#ご縁がはじまる #願いが叶いますように #未来に繋がる #未来の答え

縁結びの神社で参拝
&鏡の池でドキドキ良縁占い

朝の温泉街を
ゆったり、
まち歩き

玉造温泉街
縁結びや美肌にまつわるアイテムを扱うお店や足湯、温泉の源泉をお持ち帰りできる「湯薬師広場」など見どころがたくさん。のんびり散策してgoodな一日になりますように♪
#カメラを持って出かけよう #ご縁傘 #goodなつながりを

カラフルなご縁アイテム「ご縁傘」で
晴れの日も雨の日も
華やかな気分を

「#goodなつながり」
モデル
コース
2

こころ、潤う
ときめき旅

#旅は人生を豊かにする
#誰かに見せたい風景



今日のはんびり、出雲路でパワーをチャージ。楽しい時間や癒やしのひとときは、大好きな友達と一緒に過ごしたい。

松江
安来

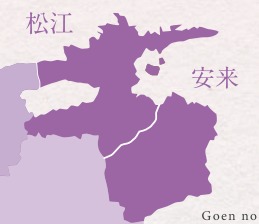
アート&日本一の庭園美で
ココロほぐれる
ひとときを



足立美術館
安来節演芸館に隣接した足立美術館で、美とアートの世界をゆったりと堪能。横山大観の名作をはじめとする様々なコレクションと壮大な日本庭園の美しさは、ここでしか味わえないもの。「生の額絵」や「生の掛軸」など楽しい仕掛けを探してみよう。
#日常を忘れる #みれたことが宝もの #誰かに見せたい風景 #未来に残したい島根

玉作湯神社
社務所で「叶い石」を戴き、境内の奥にある「願い石」に願いを込め、「叶い石」を重ねるとパワーが吹き込まれ、自分だけのお守りのできあがり。願いが叶ったらお礼参りに行こう！
#ご縁がはじまる #願いが叶いますように

自分だけのお守りを
願い石に叶い石を重ね





温泉

出雲路おすすめ

歴史ある出雲路の湯で
ほっとひといき



湯の川温泉

Yunakawa Onsen

因幡国の「八上姫」が立ち寄ったと伝えられ、「日本三美人の湯」のひとつに数えられる温泉。ホウ酸を多量に含んでいるお湯は、肌を白くするといわれています。

☎ 0853-31-9466
(一社)出雲観光協会



玉造温泉

Tamatsukuri Onsen

日本最古の歴史をもち、古くから「神の湯」として人々に親しまれてきた温泉。無色透明で、美人の湯としても知られています。保湿効果もあり、うるすべ肌に導きます。

☎ 0852-62-0634
玉造温泉旅館協同組合



松江しんじ湖温泉

Matsue Shingiko Onsen

湧き出す温泉は77℃と高温なうえ、湯量が豊富。体の芯までぽかぽかと温まり、お肌をしっとり整えます。四季折々に変化する宍道湖の眺望も楽しめる温泉です。

☎ 0852-21-7889
松江しんじ湖温泉組合

さぎの湯温泉

Saginoyu Onsen

奈良時代に書かれた風土記にも記されており、白鷺が足の傷を癒すために見つけたという伝説が残る温泉。健康回復などの効能があり、お肌もすべすべになります。

☎ 0854-23-7667
安来市観光協会



グルメ

出雲路おすすめ

グルメが旅を
もっとハッピーにする



ご縁スイーツ

出雲ぜんざい

Izumo Zenzai

ぜんざい発祥の地といわれる出雲地方。旧暦10月の神在月に行われる「神在祭」で振る舞われた「神在(じんざい)餅」から「ぜんざい」となったといわれています。

安来のイチゴ

Yasugi no Ichigo

県内最大のブランドいちごの産地である安来では、いちごは“縁を結ぶ果実”と言われており、市内のカフェなどでは甘くてジューシーなご縁スイーツを堪能できます。

ご縁スイーツとは…

「ご縁の聖地を旅して、自分のまわりにあるgoodなつながりを感じてほしい」そんな想いから生まれたご当地スイーツです。



ご縁スイーツ



ご縁スイーツ

和菓子・お茶

Wagashi Ocha

茶人・松平不昧公により、江戸時代より茶の湯文化が根付いている松江は「日本三大菓子処」のひとつ。松江市内には銘菓・銘茶を楽しめるお店が多数あります。



しじみ

Shijimi

宍道湖の大和しじみは国内最大級の漁獲量と品質を誇り、このしじみを使ったしじみ汁は格別。栄養豊富で旅のお食事のお供やお土産にもオススメです。



出雲そば

Izumo Soba

出雲地方の郷土料理で、日本三大そばの一つ。そばの実を皮ごと挽くため、色が黒く香り高いそばになります。割り・釜揚げは、そばつゆを直接かけていただきます。



日本酒

Nihanshu

神々も宴の席で飲み交わしたといわれる鳥根の日本酒。出雲の佐香神社には酒にまつわる神話や祭りが残っており、「日本酒発祥の地」と言われています。

ACCESS MAP

Goen no Seichi



出雲大社周辺図

Izumo-taisha Area Map

お得な周遊チケット!

「縁結びパーフェクトチケット」

出雲路をめぐる私鉄・バスが3日間乗り降り自由のフリー乗車券。さらに30以上の施設で入場料割引等の特典を受けることができます。



詳しくはこちら▶



松江城周辺図

Matsue Castle Area Map



一畑電車
松江しんじ湖温泉駅

市役所

松江しんじ湖温泉

島根県立美術館

松江駅

松江大橋

新大橋

くにひき大橋

ACCESS

✈️ 飛行機でのアクセス

出雲縁結び空港

東京(羽田) — JAL — 1日5便(約90分)
名古屋(小牧) — FDA — 1日2便(約60分)
静岡 — FDA — 1日1便(約80分)
仙台 — FDA — 1日1便(約90分)
大阪(伊丹) — JAL — 1日4便(約60分)
福岡 — JAL — 1日2便(約70分)
隠岐 — JAL — 1日1便(約30分)

🚌 空港連絡バス

出雲縁結び空港 <-----> 松江・出雲方面
玉造温泉 <-----> 出雲縁結び空港 <-----> 出雲大社

米子鬼太郎空港

東京(羽田) — ANA — 1日5便(約80分)

🚌 空港連絡バス

米子鬼太郎空港 <-----> JR松江駅

🚆 鉄道でのアクセス

東京方面から

新幹線 & 特急で約6時間

東京 — 岡山から「特急やくも」 — 松江

寝台特急で約11時間30分

東京から「寝台サンライズ出雲」 — 松江

名古屋方面から

新幹線 & 特急で約4時間30分

名古屋 — 岡山から「特急やくも」 — 松江

九州方面から

新幹線 & 特急で約4時間30分

博多 — 岡山から「特急やくも」 — 松江

新幹線 & 特急で約4時間30分

博多 — 新山口から「特急スーパーおき」 — 松江

大阪方面から

新幹線 & 特急で約3時間30分

新大阪 — 岡山から「特急やくも」 — 松江

最新情報を発信中!

&ご縁の聖地
公式アカウント

特設サイト



Instagram



Twitter

